



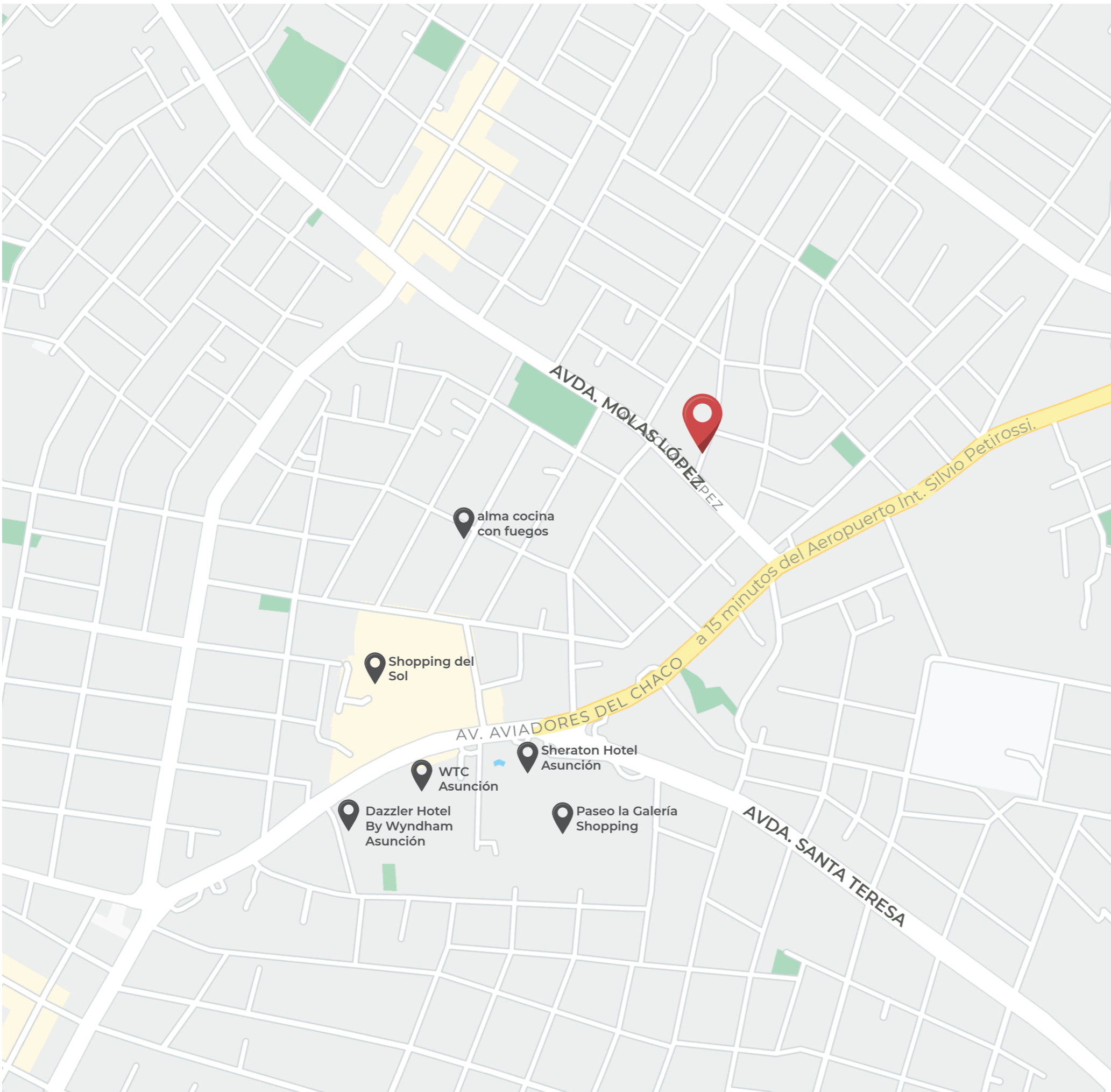
# PUNTO

## MOLAS LÓPEZ



GRUPO  
PARAGUAYINVEST





## Tu lugar en Asunción.

Ubicado sobre la Avda. Molas López, a pasos de la Avda. Aviadores del Chaco, dentro del área donde se encuentran los mejores centros comerciales y la exclusiva zona corporativa de Asunción.

Excelente acceso y cercanía a todas las vías de entrada y salida de la ciudad.

Una de las zonas de mayor desarrollo inmobiliario de Asunción.



## Es más que un edificio, es calidad de vida.

- Departamentos de 1 y 2 dormitorios.
- 11 niveles de departamentos.
- 2 plantas de amenities que incluyen S.U.M., office, gimnasio, piscina, solarium, quincho y parrilla
- 5 niveles de estacionamientos.
- 1 cochera y 1 baulera para cada departamento.
- Laundry.



## Amplio acceso a tu manera de vivir.

- Lobby de ingreso con doble altura.
- Recepción.
- Conserjería.
- Business Center.

**CERCA DEL  
ENTRETENIMIENTO,  
CERCA DEL TRABAJO**

# EL PUNTO FAVORITO

EL  **PUNTO** DONDE QUERÉS ESTAR  
MOLAS LÓPEZ



## Sala de estar y comedor.

- Espacios luminosos y confortables.
- Detalles y terminaciones de primera calidad.
- Amplios balcones con parrilla incorporada.



## Cocina integrada.

- Diseño moderno y funcional.
- Mesadas de granito.
- Muebles de cocina bajo mesada y alacenas de primera calidad.
- Grifería monocomando de primera calidad.

# EL PUNTO DE DESCANSO

EL  **PUNTO** DONDE QUERÉS ESTAR  
MOLAS LÓPEZ




## Dormitorios.

- Luminosos y con salida directa a amplios balcones.
- Baños en suite completos, con mamparas de vidrio templado.
- Artefactos sanitarios y griferías monocomando de primera calidad.
- Vestidor.



# EL PUNTO DE RELAX

EL  **PUNTO** DONDE QUERÉS ESTAR  
MOLAS LÓPEZ

## SUM.

- Ubicado en el 4° piso, cuenta con un amplio espacio para reuniones y gran terraza integrada.
- Servicios sanitarios.
- Office.





## Gimnasio y Bienestar.

- Gimnasio con equipamiento de primera línea.
- Zona de relax.

# EL PUNTO QUE NOS UNE

EL  **PUNTO** DONDE QUERÉS ESTAR  
MOLAS LÓPEZ

# EL PUNTO DE ENCUENTRO

EL  **PUNTO** DONDE QUERÉS ESTAR  
MOLAS LÓPEZ



## Amenities, el placer bien arriba.

- Ampla terraza en el contrafrente.
- Vista panorámica de la ciudad.
- Parrillas, quinchos y servicios.



# EL PUNTO DEL VERANO

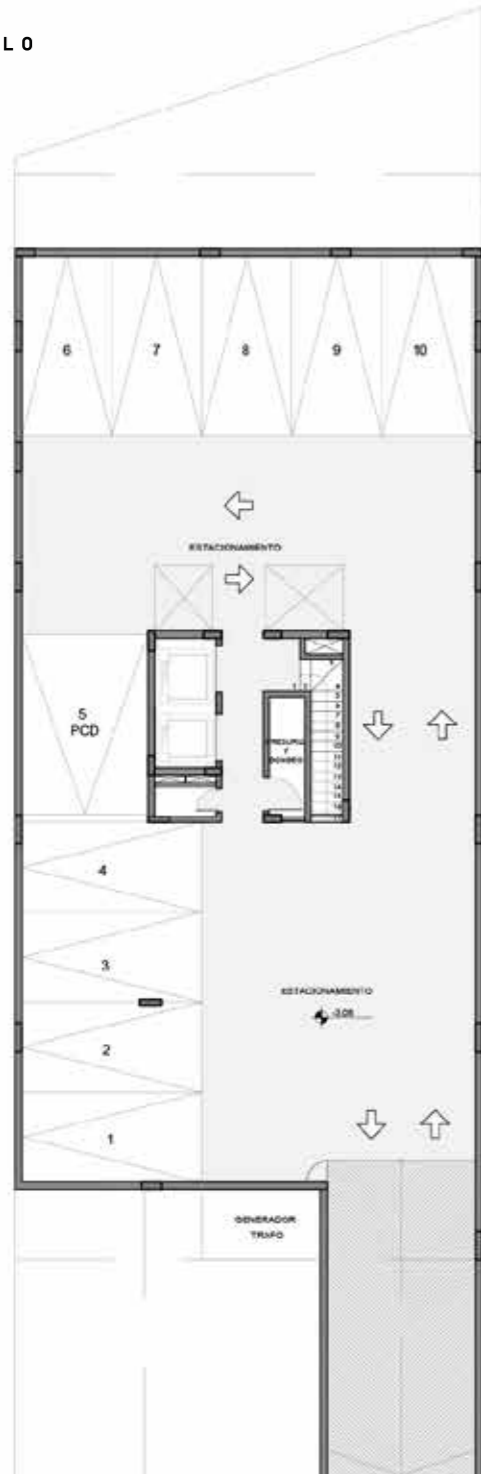
EL  **PUNTO** DONDE QUERÉS ESTAR  
MOLAS LÓPEZ

## Piscina.

- Terraza al frente.
- Amplio Solarium.
- Servicios y baños completos.
- Amplias vistas panorámicas.



PLANTA SUBSUELO



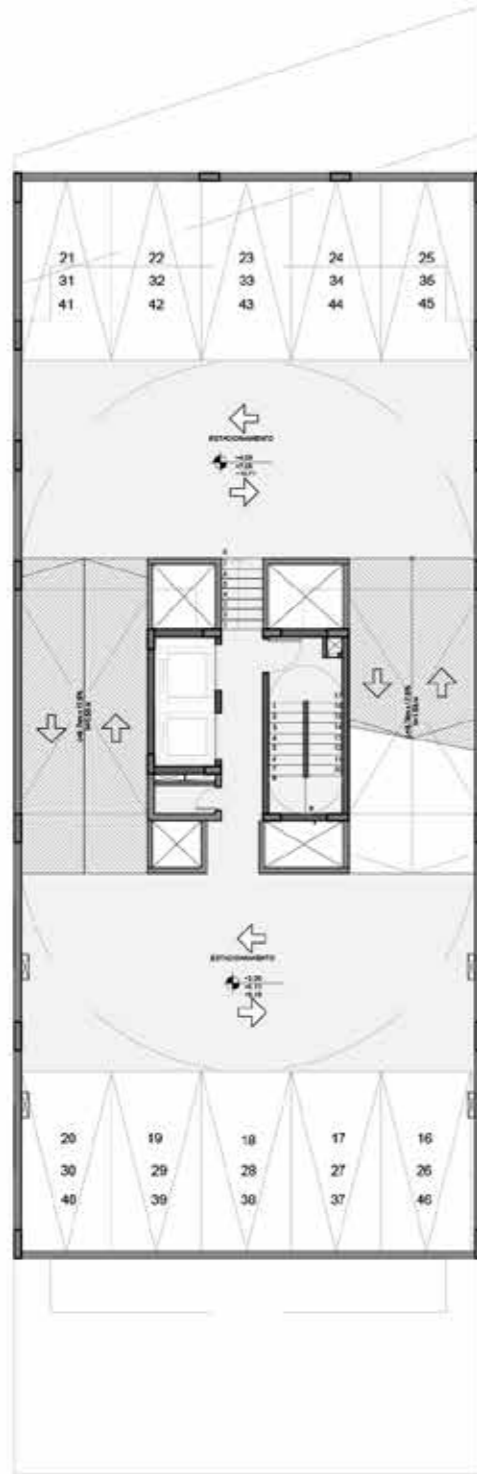
PLANTA BAJA



## Subsuelo y planta baja.

- Doble circulación de ingreso a cocheras.
- Accesos amplios a salas comunitarias.

PLANTA 1 AL 3

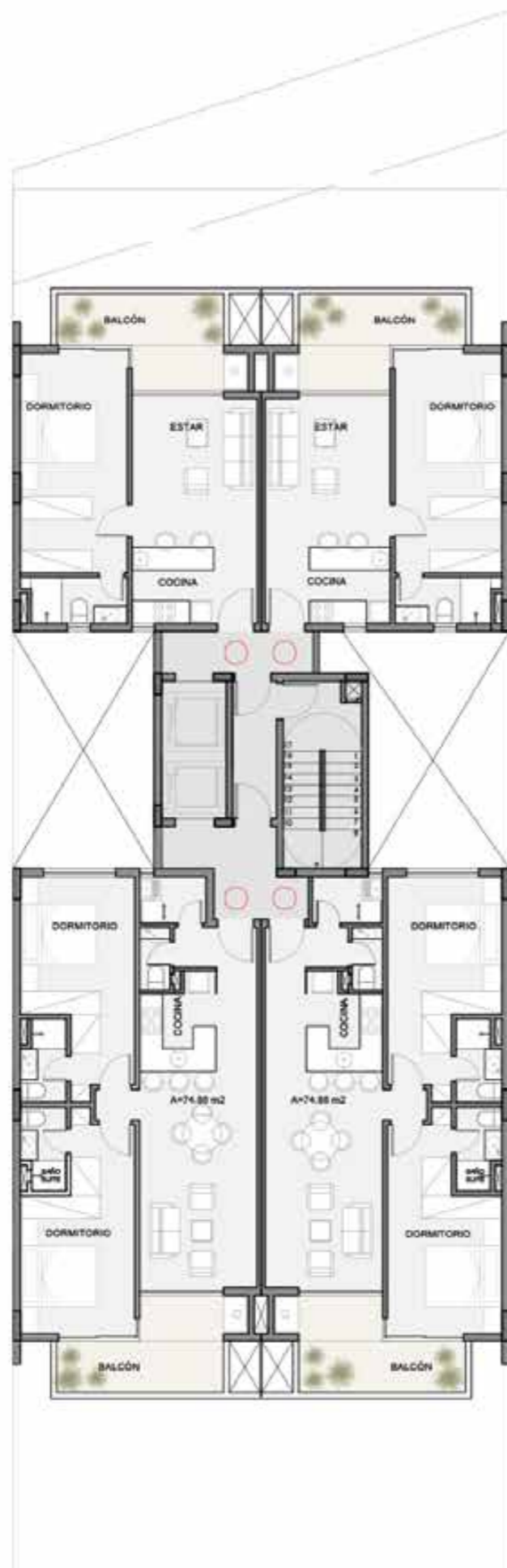


PLANTA 4



## Cocheras, Bauleras SUM y Gimnasio.

- Cada departamento cuenta con una cochera, estacionamiento y una baulera.



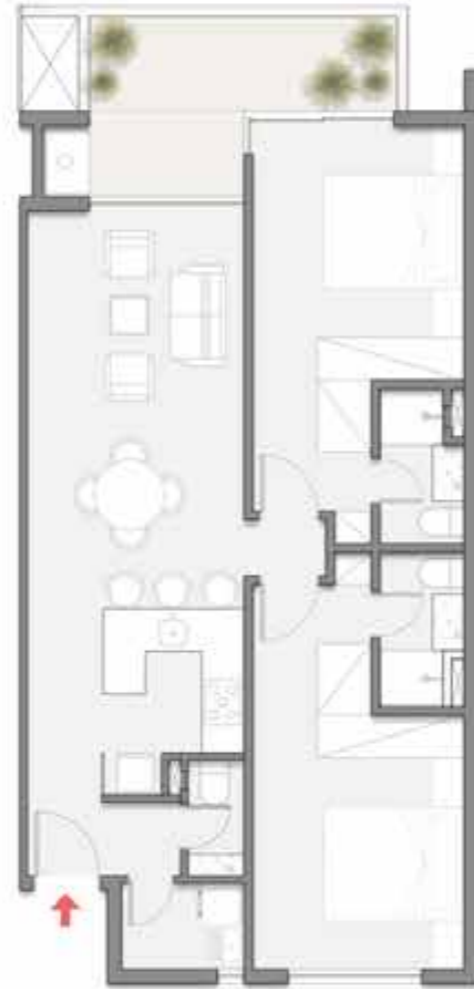
## Plantas de departamentos.

- 4 departamentos por piso.
- Departamentos de 1 y 2 dormitorios.
- Palieres semiprivados.
- Posibilidad de integrar dos unidades en el mismo nivel, para tener un exclusivo semipiso.

● UNIDAD A + B

\* SUP. CUBIERTA  
**75,00 m<sup>2</sup>**

\* SUP. SEMICUBIERTA  
**11,00 m<sup>2</sup>**



● UNIDAD C + D

\* SUP. CUBIERTA  
**46,00 m<sup>2</sup>**

\* SUP. SEMICUBIERTA  
**11,00 m<sup>2</sup>**



## Unidades individuales

- Diseño moderno y funcional
- Excelente aprovechamiento de los espacios.
- Baño social en unidades de 2 dormitorios.
- Terminaciones y equipamiento de primer nivel.
- Equipos de aire acondicionado en todos los ambientes.
- Parrilla privada.

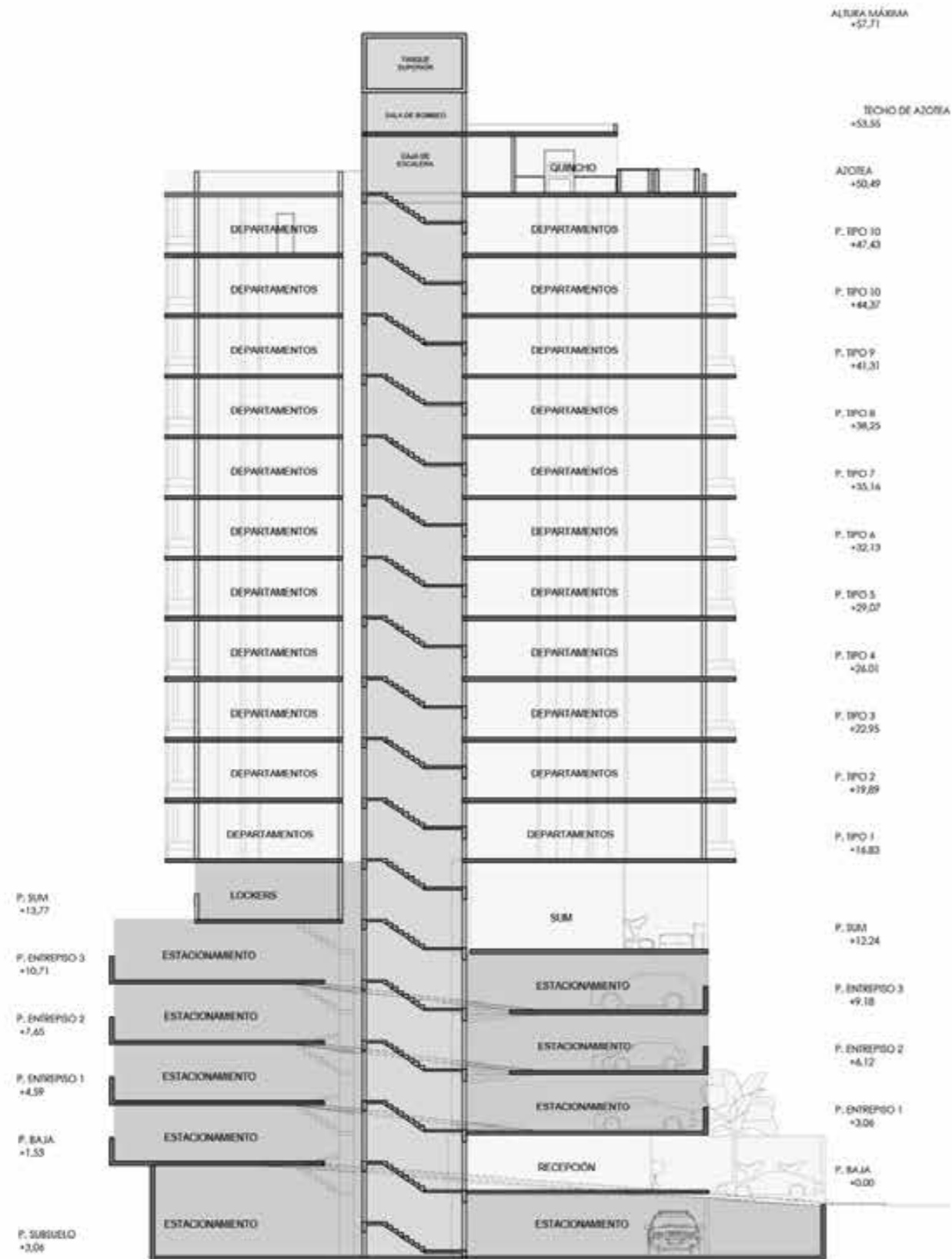


## Amenities.

- Excelente vista panorámica de toda la ciudad.
- Piscina y Solarium.
- Quincho, parrilla y servicios.



**CORTE LONGITUDINAL**



## Estructura.

- Excelente balance entre espacios privados y áreas comunitarias.
- Eficiente distribución de los espacios de circulación.
- Cocheras amplias y luminosas.

**05 NIVELES DE ESTACIONAMIENTOS**  
**11 NIVELES DE DETOS**  
**02 NIVELES DE AMENITIES**

 PUNTO

---

MOLAS LÓPEZ

**Dónde querés estar.**



GRUPO  
**PARAGUAYINVEST**

*www.paraguayinvest.com*

*+595 981 135 664*

*contacto@paraguayinvest.com*