

Petra  
URBANA

 **LIFE**  
mariscal  
ENERGY & PET FRIENDLY

VIVÍ  
ECO

Una empresa del  
GRUPO  
**PETRA**

[www.petraurbana.com](http://www.petraurbana.com)





Elegí un proyecto  
diferente que te  
conecta al futuro

**LIFE**  
mariscal  
ENERGY & PET FRIENDLY



Petra  
URBANA



Un nuevo **LIFE de Petra Urbana.**

Un exitoso concepto que evoluciona  
y se potencia con varias novedades.  
Te invitamos a conocerlo.

The logo for 'LIFE mariscal' features a stylized leaf icon to the left of the word 'LIFE' in a large, bold, sans-serif font, with 'mariscal' in a smaller font below it. The logo is illuminated against a dark background.



1 | 2 dormitorios  
9 niveles

22 Estacionamientos  
Top Amenities

Bauleras independientes  
Área de reciclaje





PENSÁ  
ECO

A PASOS  
DEL **SHOPPING**  
**MARISCAL**

Para vivir o invertir,  
pensá ECO.  
En el mejor lugar  
y al mejor precio.



# RESIDENCIAL & CONECTADO

a la zona de mayor  
demanda de Asunción

**Manuel del Castillo**  
entre Torreani Viera y  
Monseñor Bogarín

CLICKEÁ Y CONOCÉ



**Petra**  
URBANA





Espacios súper  
confortables





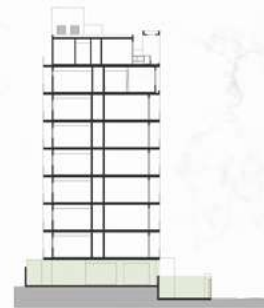
DESIGN  
THINKING

Amplio y  
luminoso



# PLANTA BAJA

## ESTACIONAMIENTO



MANUEL DEL CASTILLO







**Life Mariscal** es un estilo de vida alineado con la tecnología y el medioambiente.



VISTAS  
**360°**

PENSADO  
PARA  
**TODOS**

Amenities



Piscina



Deck  
Solarium



Gimnasio



Quincho  
Climatizado



Área de  
mascotas



Laundry



# PENSADO PARA **DISFRUTAR**



Una terraza con amenities completos para una excelente experiencia de ocio y diversión.







# LIFE mariscal


ENERGY & PET FRIENDLY



Mejor precio  
por m<sup>2</sup> **EN SERIO**



Ahorro **25%**  
compra en pozo



Retorno a la  
inversión **8 a 10%**



# PLANTA TIPO 1



**A** 1 DORM | 44 m<sup>2</sup>

**B** 2 DORM | 70 m<sup>2</sup>

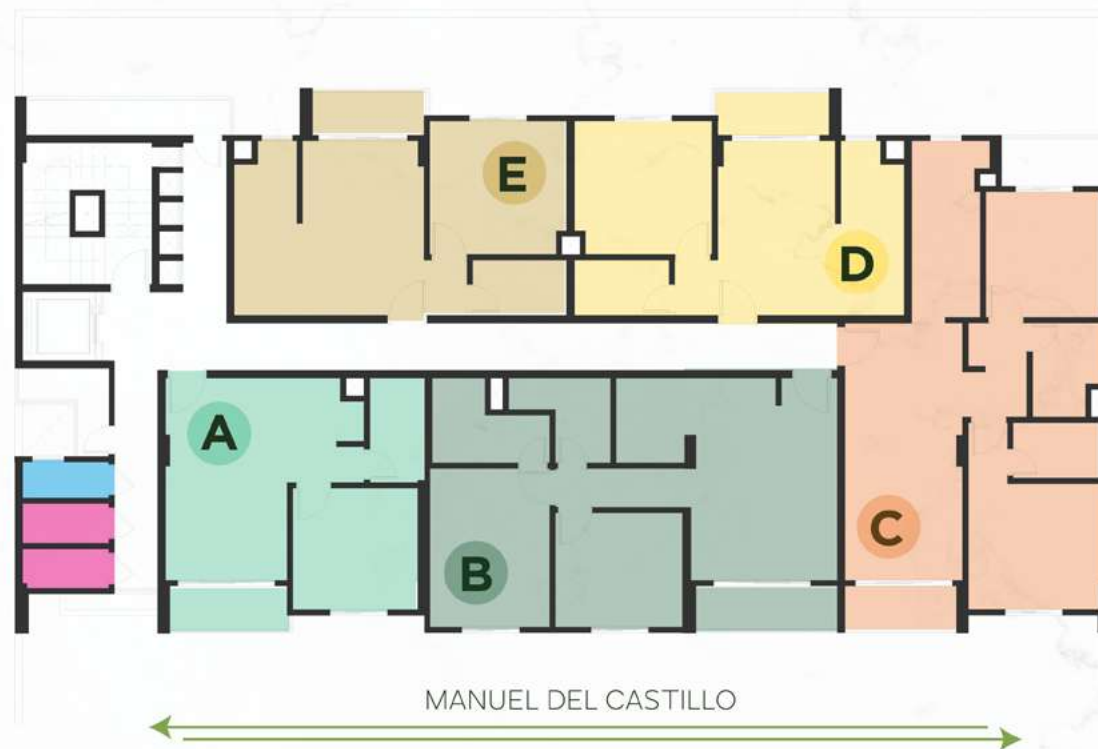
**C** 2 DORM | 74 m<sup>2</sup>

**D** 1 DORM | 43 m<sup>2</sup>

**E** 1 DORM | 43 m<sup>2</sup>

**BAULERAS INDEPENDIENTES**

**ÁREA DE RECICLAJE**

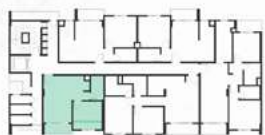




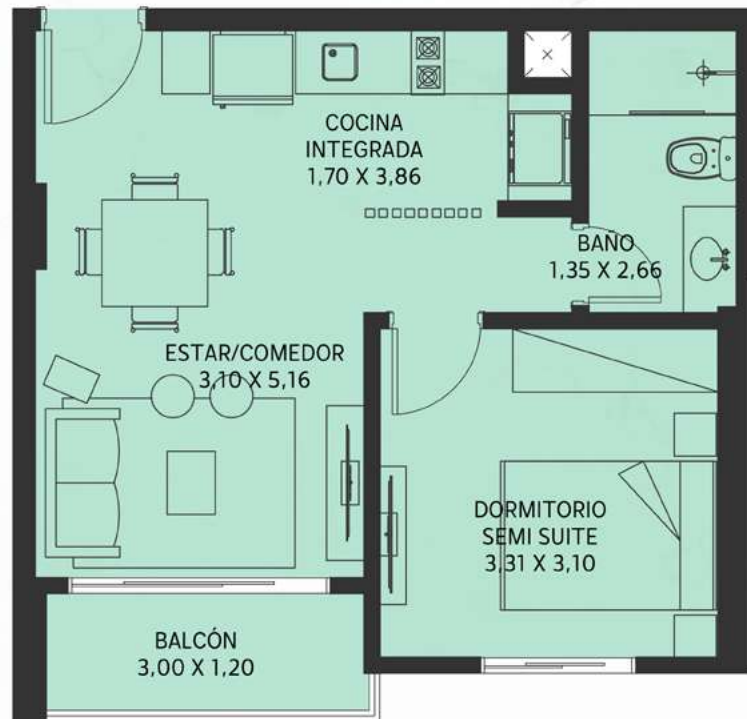
# Depto A

1 DORM | 44 m<sup>2</sup>

DORMITORIO SEMI SUITE  
COCINA INTEGRADA  
ESTAR/COMEDOR  
BAÑO  
BALCÓN



MANUEL DEL CASTILLO



OPORTUNIDAD EN POZO  
especial  
inversor

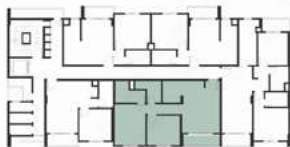




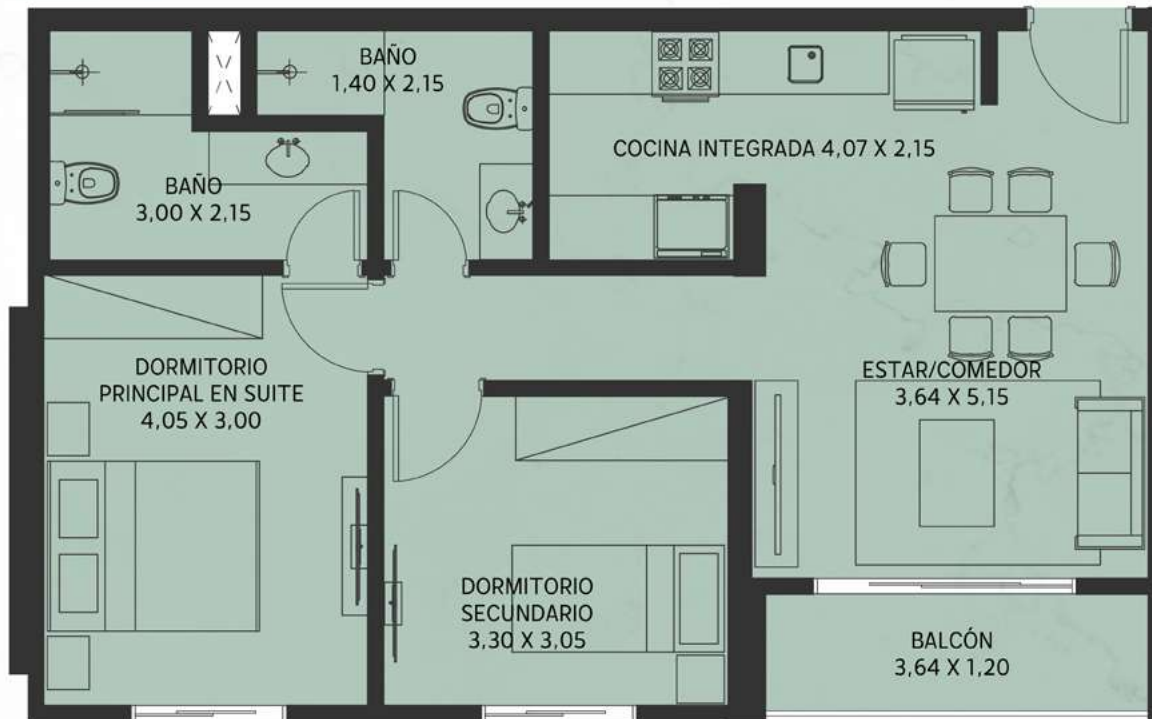
# Depto B

2 DORM | 70 m<sup>2</sup>

- DORMITORIO PRINCIPAL EN SUITE
- DORMITORIO SECUNDARIO
- COCINA INTEGRADA
- ESTAR/COMEDOR
- 2 BAÑOS
- COCHERA
- BALCÓN



MANUEL DEL CASTILLO

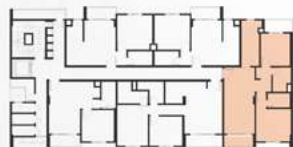




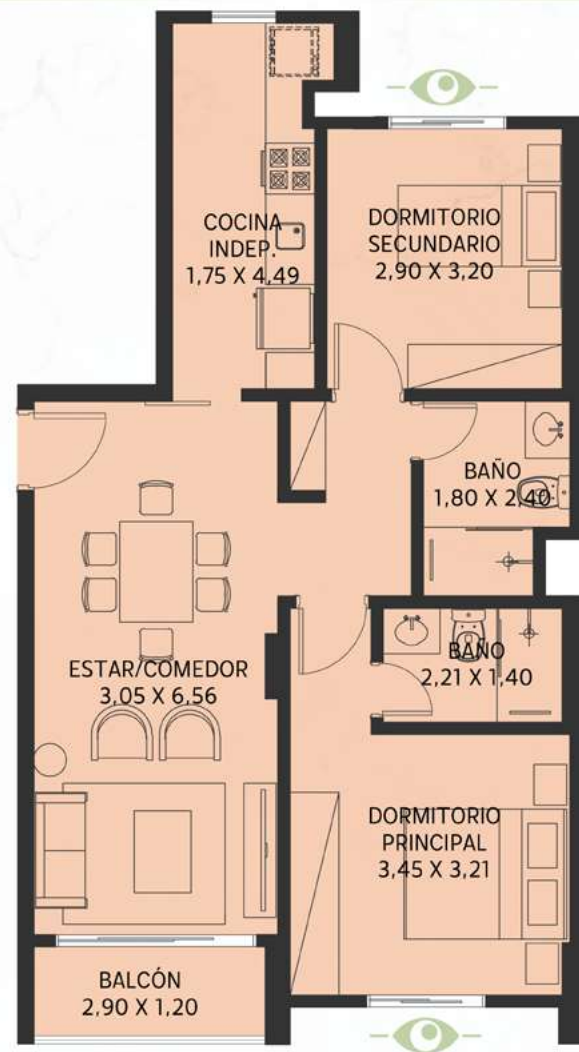
# Depto C

2 DORM | 74 m<sup>2</sup>

DORMITORIO PRINCIPAL EN SUITE  
DORMITORIO SECUNDARIO  
COCINA INDEPENDIENTE  
ESTAR/COMEDOR  
2 BAÑOS  
BALCÓN



MANUEL DEL CASTILLO



↑ ↓  
DOBLE VISTA





# Depto D

1 DORM | 43 m<sup>2</sup>

DORMITORIO SEMI SUITE  
COCINA INTEGRADA  
ESTAR/COMEDOR  
BAÑO  
BALCÓN



MANUEL DEL CASTILLO



OPORTUNIDAD EN POZO  
especial inversor

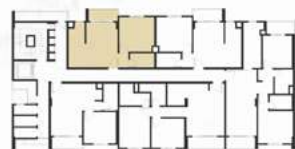




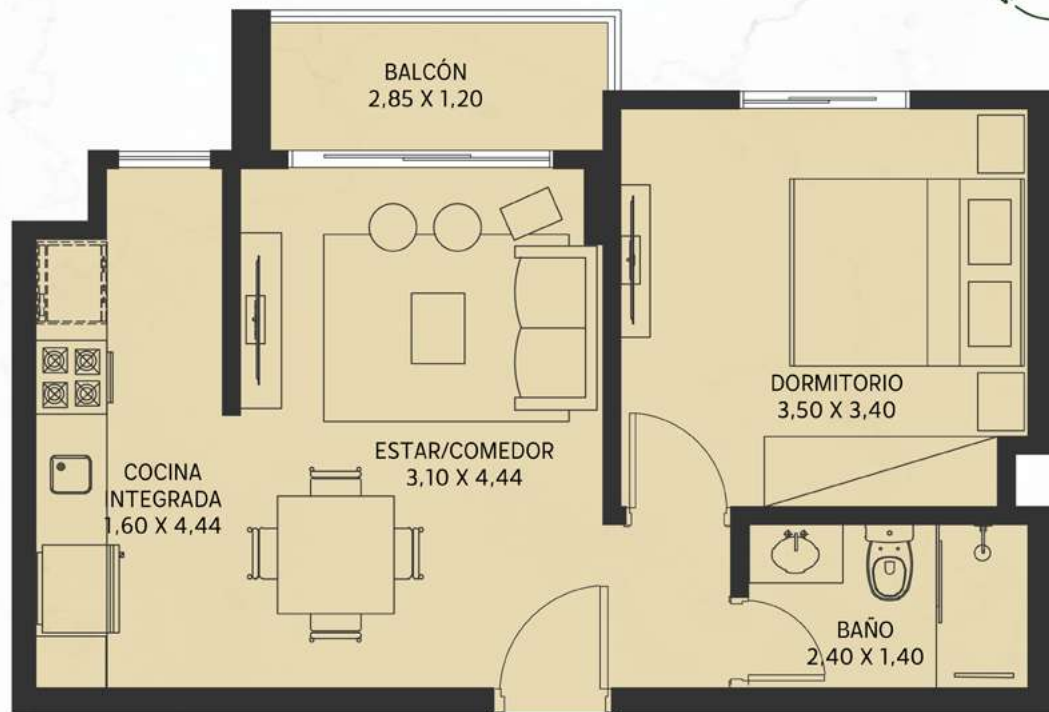
# Depto E

1 DORM | 43 m<sup>2</sup>

DORMITORIO SEMI SUITE  
COCINA INTEGRADA  
ESTAR/COMEDOR  
BAÑO  
BALCÓN



MANUEL DEL CASTILLO



OPORTUNIDAD EN POZO  
especial  
inversor

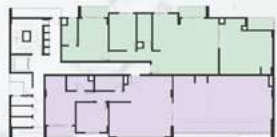
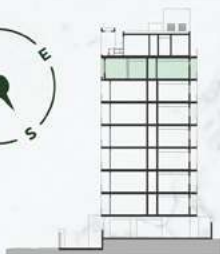




# PLANTA TIPO 2

DEPTO A | B

DORM. PRINCIPAL EN SUITE  
DORM. SECUNDARIO  
COCINA INTEGRADA  
ESTAR/COMEDOR  
BAÑOS  
BALCONES  
PATIO



MANUEL DEL CASTILLO

## Depto A

2 DORM | 153,86 m<sup>2</sup>



## Depto B

2 DORM | 132,45 m<sup>2</sup>





# Planta Azotea



Área de mascotas



Piscina



Deck Solarium



Laundry



Gimnasio



Quincho Climatizado







# INVERTÍ CON LOS QUE CUMPLEN

Petra  
URBANA

#1 EN DESARROLLO  
INMOBILIARIO

Diseñamos proyectos enfocados a objetivos concretos; construir con calidad, crear espacios eficientes y generar altos niveles de revalorización y retorno a la inversión.

# 8 edificios entregados

|                          |                         |                             |                          |                              |                              |                          |                         |
|--------------------------|-------------------------|-----------------------------|--------------------------|------------------------------|------------------------------|--------------------------|-------------------------|
| LIFE<br>Botánico<br>2017 | LIFE<br>Herrera<br>2018 | LIFE<br>Villa Morra<br>2019 | LIFE<br>Bruselas<br>2020 | FORVM<br>Villa Morra<br>2020 | ÁGORA<br>Villa Morra<br>2021 | FORVM<br>Herrera<br>2021 | LIFE<br>Quesada<br>2022 |
|--------------------------|-------------------------|-----------------------------|--------------------------|------------------------------|------------------------------|--------------------------|-------------------------|

# 5 edificios en construcción

|                  |                      |                |                     |                  |
|------------------|----------------------|----------------|---------------------|------------------|
| LIFE<br>DeGaulle | FORVM<br>Molas López | PETRA<br>Tower | LIFE<br>SantaTeresa | LIFE<br>Mariscal |
|------------------|----------------------|----------------|---------------------|------------------|

Más de 600 departamentos vendidos.  
Más de 300 departamentos entregados.







DESARROLLA



# Petra

URBANA

CONSTRUYE



FISCALIZA



HORMIGÓN



GESTIONA



Llamanos al  
**+595 974 400 800**  
contacto@petraurbana.com

Dr. Morra 1849 esq. Guido Spano  
Edificio ATRIUM - Piso 4, Asunción

[WWW.PETRAURBANA.COM](http://WWW.PETRAURBANA.COM)

